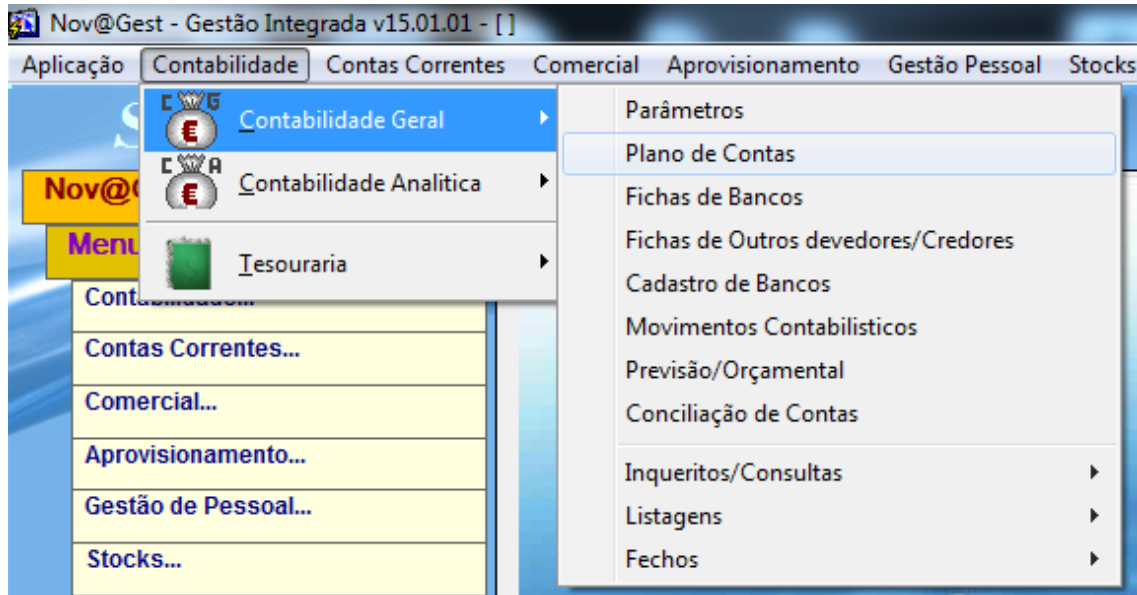
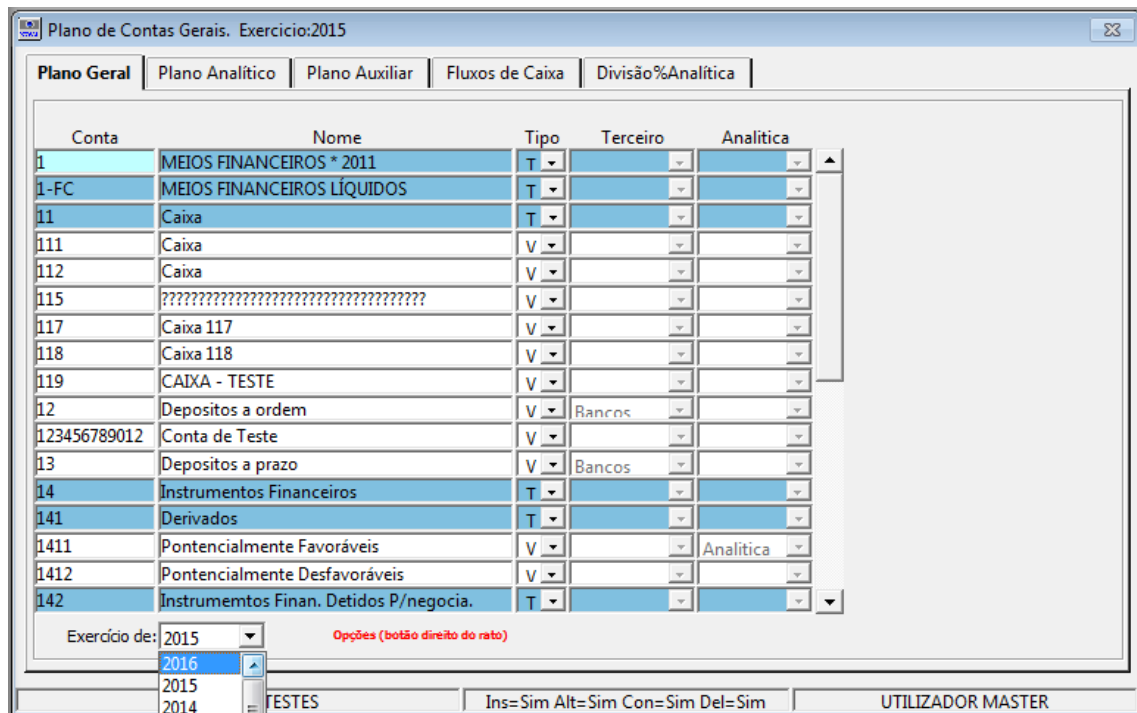


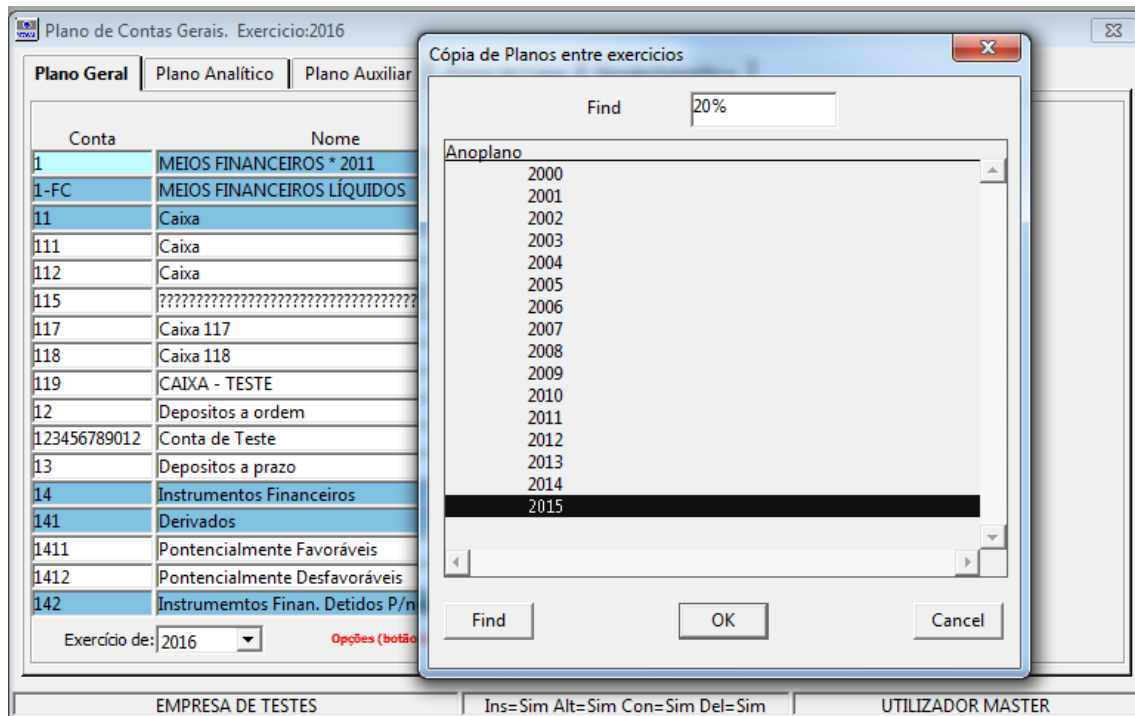
## Procedimentos do início do ano

### 1- Criar plano de contas do novo ano



Entrar no plano de contas e escolher o ano de 2016.

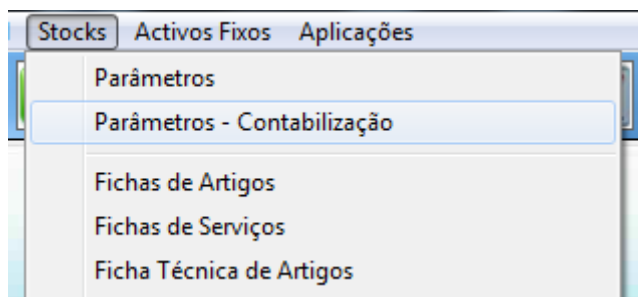




Irá abrir uma janela para selecionar o ano do qual pretende copiar o plano de contas. Deve escolher o ano de 2015 uma vez que os planos se mantêm iguais.

Se trabalhar com plano de contas analíticas deverá fazer o mesmo para o plano analítico.

## 2- Parâmetros de stocks



## 2.1 – Criar taxas de IVA

**Taxas de Iva** | Grupos/Mercados de Contabilização | Contabilização | Margens de Comercialização | Dec. Lei Isenção IVA

**Taxas de IVA e Contabilização**  
Ano: 2016

Código	Descrição	Taxa	Tipo Taxa	Região	Dt. Expiração
		00	Normal		

Opções (botão direito rato)

- Copiar Códigos do IVA de 2009
- Copiar Códigos do IVA do Ano Anterior
- Eliminar Códigos do IVA do Ano
- Criar Taxas de IVA Expiradas

**Iva Liquidado**  
Conta Geral: [ ] Conta Auxiliar: [ ]

**Regularizações a Favor da Empresa**  
Conta Geral: [ ] Conta Auxiliar: [ ]

**Iva Dedutível**  
Conta Geral: [ ] Conta Auxiliar: [ ]

**Regularizações a Favor do Estado**  
Conta Geral: [ ] Conta Auxiliar: [ ]

**Compras Mercado Externo**  
Conta Geral Liq.: [ ] Conta Auxiliar: [ ]  
Conta Geral Ded.: [ ] Conta Auxiliar: [ ]

Isenção ao abrigo de ...  
<Sem Decreto-Lei de isenção>

EMPRESA DE TESTES | Ins=Sim Alt=Sim Con=Sim Del=Sim | UTILIZADOR MASTER

Na TAB de **Taxas de Iva**, selecionar o ano de 2016. Nas linhas ao clicar com o botão direito do rato abrirá uma janela que permite copiar as taxas de IVA de outros anos. Escolher a opção **Copiar código do IVA do ano anterior**.

**Contabilização por mercados** | Grupos/Mercados de Contabilização | Contabilização | Margens de Comercialização | Dec. Lei Isenção IVA

**Contabilização Por Mercados**  
Ano: 2016

Mercado	Grupo de Contabilização
<selecionar mercado>	<selecionar grupo de contabilização>

Opções (botão direito rato)

- Copiar Contabilizações de 2009
- Copiar Contabilizações do Ano Anterior
- Eliminar Contabilizações do Ano

**Contas de Ligação à Contabilidade**  
Observações: [ ]

Vendas / Compras: Geral [ ], Auxiliar [ ], Analítica [ ]

Devoluções: Geral [ ], Auxiliar [ ], Analítica [ ]

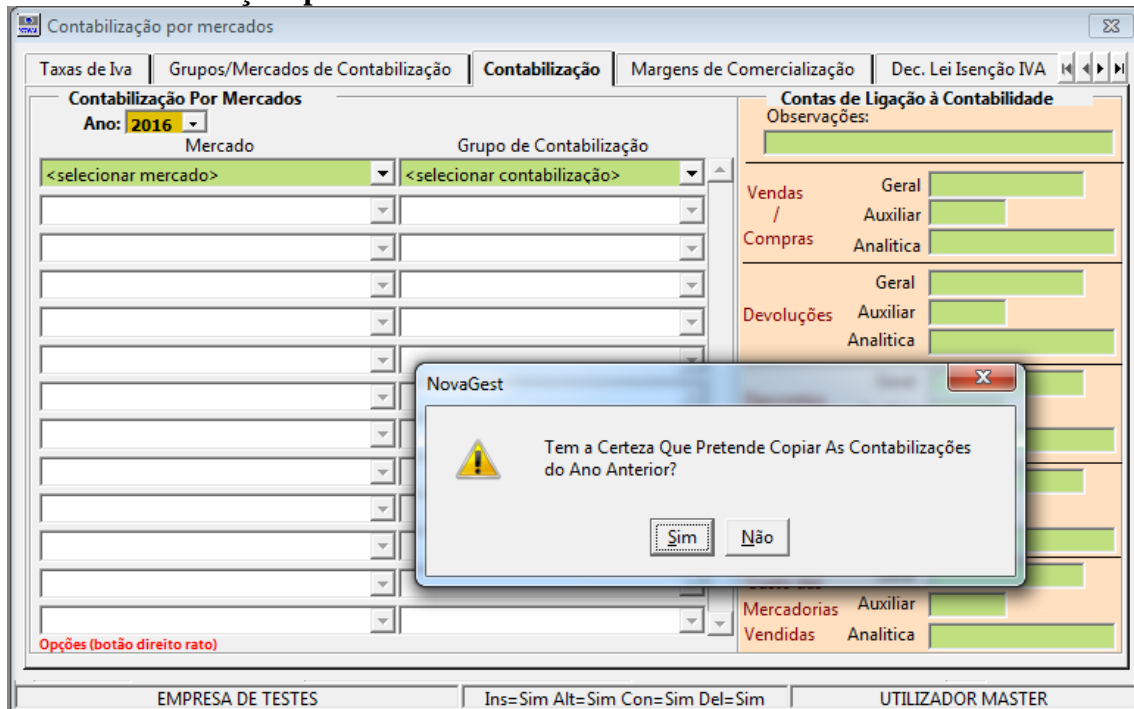
Descontos Comerciais: Geral [ ], Auxiliar [ ], Analítica [ ]

Descontos Financeiros: Geral [ ], Auxiliar [ ], Analítica [ ]

Custo das Mercadorias Vendidas: Geral [ ], Auxiliar [ ], Analítica [ ]

EMPRESA DE TESTES | Ins=Sim Alt=Sim Con=Sim Del=Sim | UTILIZADOR MASTER

## 2.2 – Contabilizações por mercado



Na TAB Contabilização seleccionar o ano de 2016. Nas linhas ao clicar com o botão direito do rato abrirá uma janela que permite copiar as contabilizações de outros anos. Escolher a opção **Copiar contabilizações do ano anterior**.